

Det här är Setra



Vi vill vara grönsamma


Vår vision är att göra affärer som fler än vi tjänar på – våra kunder, naturen och samhället. När en verksamhet är lönsam för alla kallar vi det för Grönsamhet.

Setra gör nu flera strategiska satsningar för framtiden. Vi bygger ett nytt hyvleri i Hasselfors med den modernaste tekniken som finns på marknaden. I Långshyttan pågår utvecklingen av ett träindustricenter för korslimmat trä och komponenter till bland annat dörr- och fönsterindustrin. Där kombinerar vi den fina råvaran i närområdet med skickligheten inom fingerskarvning och lamellimning som redan finns vid vår limträstillverkning i Långshyttan. Det är en väldigt grönsam affär – om du frågar oss.

Vi arbetar också för att öka värdet på våra bioprodukter och samtidigt bidra i omställningen till bioekonomi. Tillsammans med Preem utforskar vi möjligheten att utvinna bioolja från sågspån. Den kan ersätta fossil olja och raffinerats till förnybart drivmedel.




Den ständigt växande och hållbart brukade skogen rymmer en enorm potential som vi nog bara sett början av. Eftersom trä både är förnybart och binder kol bidrar varje hus som byggs i trä, i stället för stål och betong, till minskade utsläpp av växthusgaser. Därför har vi som jobbar med trä en viktig roll att spela när byggbranschen ska minska sitt klimatavtryck.

2018 nådde Setra ett av de bästa resultaten i vår historia. Vi matchade det med att höja ribban för hållbarhetsarbetet. Vårt mål är att vara den träindustri i Europa med tydligast hållbarhetsprofil år 2025.

Det krävs stor kunskap, nytänkande, hög industriell kapacitet och smarta processer för att nå dit. Vi vet att det går – och vi kan göra grönsamma affärer på vägen. 



Våra produktionsenheter

-  Furusågverk
-  Gransågverk
-  Förädlingsenheter

Med totalt åtta sågverk och två förädlingsenheter ser Setra till att skogens potential når hela världen.



Detta är Setra


Setra är ett av Sveriges största träindustriföretag. Vi förädlar råvara från ansvarsfullt brukade skogar och erbjuder klimatsmarta produkter för byggande, boende, pappers- och massa-industri samt energiframställning. Vi hjälper våra kunder att

göra bättre affärer på en global marknad, samt bidrar till omställningen till bioekonomi.

Huvudkontoret ligger i Solna och kundservice, logistik och administration i Gävle. I koncernen ingår åtta sågverk och två förädlingsenheter, varav en i Storbritannien. Setra har cirka

900 anställda och omsätter drygt fyra miljarder kronor.

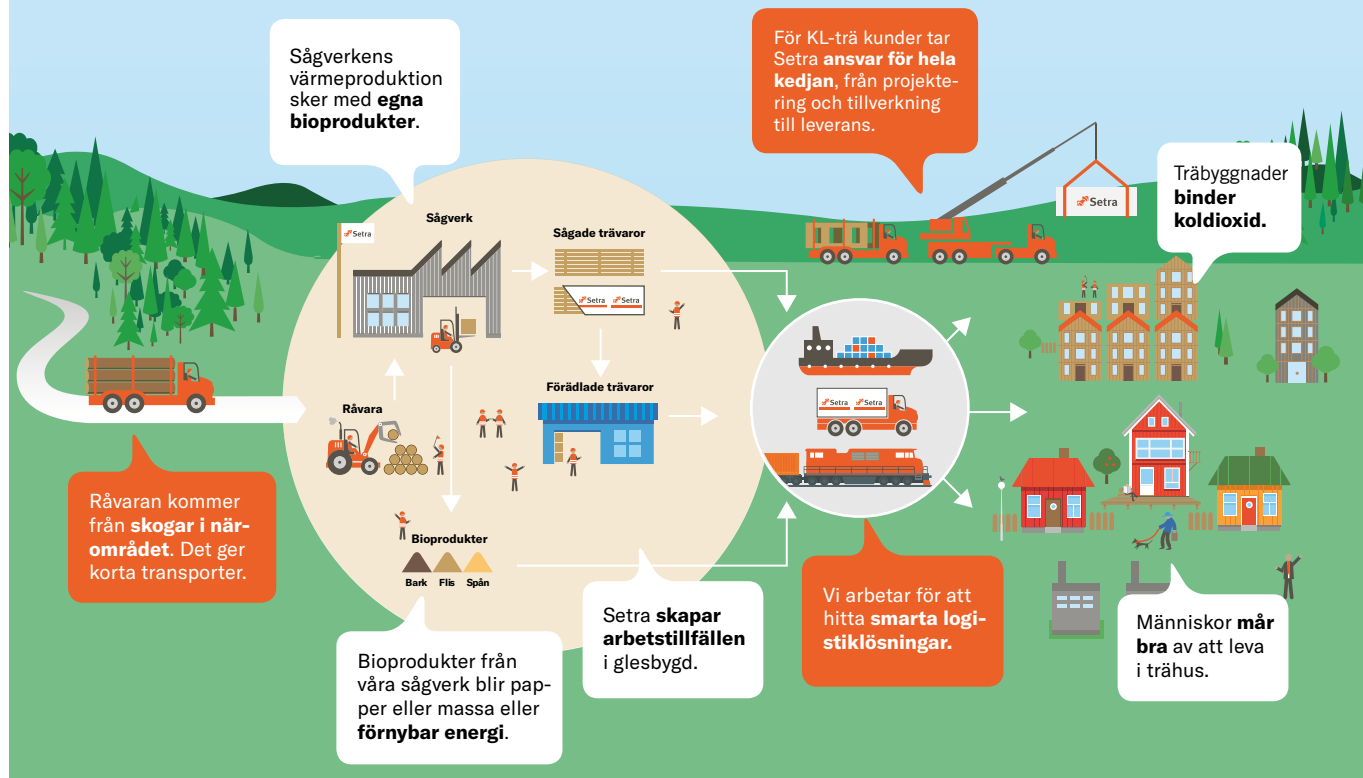
65 procent av omsättningen utgörs av export till Europa, Nordafrika, Mellanöstern, Asien och Australien. Setra har cirka 50 anställda utomlands och säljkontor i Storbritannien, Tyskland, Polen, Spanien, Tunisien, Japan och

Kina. Setra ägs till 50 procent av Sveaskog, Sveriges största skogsägare, och till 49,5 procent av skogsägarföreningen Mellanskog. Övriga 0,5 procent av aktierna ägs av cirka 1 400 mindre aktieägare. 

Läs mer på setragroup.com

Setras värdekedja

Setras hållbarhetsarbete handlar om att ta ansvar för hur vi påverkar människor och miljö genom hela värdekedjan – från skog till slutprodukt. Utgångspunkten är att minska negativa avtryck och öka värdet och de positiva effekterna av vår verksamhet i varje led.



Fokus på rätt frågor

Hållbarhet ska genomsyra allt vi gör på Setra. För att arbetet ska ge så stor effekt som möjligt fokuserar vi på områden där Setra har en betydande påverkan, ett tydligt ansvar och en möjlighet att bidra. Här är våra viktigaste hållbarhetsfrågor:

Ekonomiskt resultat

Om inte den finansiella styrkan att bedriva och utveckla verksamhet finns, finns inte heller kapaciteten att utveckla

hållbarhetsarbetet. Därför är det ekonomiska resultatet en avgörande fråga för både Setra och våra intressenter.

Ansvarsfullt skogsbruk

Setras verksamhet börjar i skogen och produkterna är tillverkade av trä. Som inköpare av timmer har Setra ett stort ansvar att ställa rätt krav på råvaran.

Resurseffektivitet

Hela timmerstocken tas tillvara i vår produktion. Det är viktigt både ur ett resursperspektiv och ett ekonomiskt perspektiv. Bioprodukterna

som blir kvar; flis, spån och bark, säljs som cellulosafлис, biobränsle eller djurströ.

Klimatpåverkan

Setras verksamhet ger upphov till utsläpp av växthusgaser. Vi jobbar ständigt på att förbättra vår klimatprestanda och minska energianvändningen. Samtidigt binder träprodukter kol och vinsten av att nyttja trä för byggande och boende överstiger de utsläpp som sker vid produktionen och i transportledet. Klimatfrågan är en högt prioriterad fråga för alla Setras intressenter.

Kunderbjudande

Våra sågade och förädlade trävaror och bioprodukter ska uppfylla kundens kvalitetskrav och levereras i tid. Teknisk kompetens, kundbemötande, service och tillgänglighet är en del av detta erbjudande.

Arbetsmiljö, hälsa och säkerhet

Nöjda medarbetare är en förutsättning för att kunna bedriva en verksamhet med kvalitet. Att arbeta aktivt med säkerhetsfrågor är en viktig aspekt både för Setra och intressenterna. ◉

Klimatsmart råvara

Vi arbetar med världens bästa råvara; trä. Den är förnybar och gör klimatnytta bara genom att finnas.

När skogen växer upptar den kol. De unga växande träden upptar mer än äldre träd. Därför finns det en stor klimatnytta med att bruka skogen, bara det görs hållbart och hänsynsfullt.

I Sverige finns en lång tradition av hållbart skogsbruk. Den bygger på att utveckla skogens ekonomiska, ekologiska och sociala värden på ett balanserat sätt.

Därför är tillväxten av skog större än avverkningen. I dag finns det ungefär dubbelt så mycket skog i Sverige som för 100 år sedan.

Tall och gran är råvaran i Setras produktion.

Allt timmer kommer från ansvarsfullt brukade skogar och går att spåra ända tillbaka till avverkningsplatsen. Oftast har träden växt bara några mil från sågen.

Det timmer som Setra köper in är antingen certifierat eller kontrollerat enligt FSC® och PEFC™. Det uppfyller också kraven i den europeiska timmerförordningen. Setras sågverk och förädlingsenheter är certifierade enligt FSC och PEFC-standarder. ◉



Hög efterfrågan på nya produkter

Setra gör en stor investering i Långshyttan. Vad är på gång?

– Vi skapar ett nytt träindustricenter med förädlade produkter för att möta efterfrågan från trä- och byggindustrin. Vi har redan börjat tillverka komponenter till dörrar och fönster och i början av 2020 är vår KL-träfabrik klar. Då börjar vi tillverka byggelement i korslimmat trä, en produkt som är smart både byggnadstekniskt, ekonomiskt och med tanke på klimatet.

Vilka är fördelarna med KL-trä?

– Det är väldigt starkt och formstabil i förhållande till sin låga vikt. Byggelementen består av massiva prefabricerade skivor som kan förberedas med hög precision redan i fabriken. Det gör att byggfasen blir snabb och smidig med färre fel, lägre kostnader och en bättre arbetsmiljö för byggarna. Att bygga med KL-trä innebär ett helt nytt tänk där du får total kontroll från idé till färdigställande. Vi tror att det är framtidens sätt att bygga.

Vad kan det användas till?

– Det finns nästan inga gränser. Tack vare att KL-trä är så lätt och samtidigt tvärstyvt och tåligt går det att ta ut svängarna arkitektoniskt. Det passar särskilt bra till projekt med höga krav på bärighet och hållfasthet, och har samtidigt ett gott skydd mot brand. Efterfrågan har tagit fart ordentligt under de senaste åren. Allt fler väljer KL-trä till stora konstruktioner som höga flervåningshus, industrifastigheter och skolor. ◉



Olle Berg, chef för marknad och affärsutveckling, Setra.

3 siffror om hållbarhet

48 %

Setra har minskat växthusgasutsläppen med 48 procent per kubikmeter sågad vara sedan 2011, exklusive transporter.

1,71 miljoner kubikmeter

Setra tillverkade 1,71 miljoner kubikmeter sågade trävaror under 2018. Det motsvarar 48 800 standardvillor. I dag byggs även många flerbostadshus med trästomme.

1 366 tusen ton

Trä binder motsvarande 800 kilo koldioxid per kubikmeter sågad vara. Setras årsproduktion 2018 binder i storleksordningen 1 366 tusen ton koldioxid. Det motsvarar växthusgasutsläppen för cirka 135 000 svenskar.

Nyckeltal 2018

RÖRELSERESULTAT

367 mkr

(194 mkr 2017)

NETTOOMSÄTTNING

4 185 mkr

(3 891 mkr 2017)



PRODUKTION AV SÅGADE TRÄVAROR

1,71 milj m³



EXPORTENS ANDEL AV
OMSÄTTNINGEN

65 %



MEDELTAL ANSTÄLLDA

861


LEVERERAD BIOENERGI

1 727 GWh

Våra
marknader



Royal står för kvalitet

Setras skeppningsmärke Royal har använts som varumärke för sågade trävaror sedan 1943. Stämpeln visar vilken kvalitetsklass virket håller och Royal med två kronor är högsta kvalitet. När emballaget tagits bort är det röda märket ett säkert sätt att veta att trävaran kommer från Setra. 

Våra produkter

I Setras förädlade sortiment ingår bland annat limträ, reglar, konstruktionsvirke, panel, trall och komponenter till dörrar och fönster. Vid Setras nya träindustricenter i Långshyttan börjar korslimmat trä (KL) produceras i början av 2020.

Setras råvara hämtas från skogar nära våra anläggningar i några av världens bästa råvaruområden för barrträ. Kunderna för sågade trävaror finns främst inom den träbearbetande industrin, till exempel möbel- och hustillverkare. Största marknaderna är Europa, Asien, Nordafrika och Mellanöstern. ◯

Cellulosafilisen är en viktig råvara för pappers- och massaindustrin. Torrflis, bark och sågspån används i värme- och kraftvärmeverk. Sågspån och hyvelspån går även till pelletsindustrin.

Setras fingerskarvade komponenter har en hög andel kärnved och kontinuerlig fiberstruktur. Materialet lämpar sig särskilt väl för det utsatta läget kring fönster och dörrar.

Korslimmat trä består av hyvlat virke som limmas ihop med vartannat skikt korslagt. Med hjälp av modern CNC-teknik skapas exakt tillskurna byggedelar som passar perfekt ihop, med färdiga hål för dörrar, fönster och eluttag.

Limträ är lameller som sammanfogas genom fingerskarvning och limning. Det är idealiskt för bärande konstruktioner och byggnader med stor spännvidd. I vårt standardsortiment ingår nu även hallar i limträ och grundmålad limträbalk. Måttanpassade konstruktioner levereras på sex arbetsdagar.

Kontakt Setra Group

Setra kundservice Sverige och Skandinavien

Tel: 08-705 03 00

Säljkontor utanför Sverige

Storbritannien

Setra Wood Products
11 St Mary's Court
North Bar Within, Beverley
EAST YORKSHIRE HU17 8DG,
UK
Telefon: +44 1482 87 00 35

Tyskland

Setra Sales Germany
Reichenberger str 5
DE-912 07 LAUF
Telefon: +49 170 921 1121

Polen

Setra Poland
Ul. Staromiejska 17 E
PL-84-300 LEBORK
Telefon: +48 695 19 86 86

Spanien

Setra Sales Spain
C/ Colombia 63, 4 B
ES-28016 MADRID
Telefon: +34 91 353 39 20

Japan

Setra Sales Japan
4th floor, 32 Shiba-Koen
Building
4-30, Shibakoen 3-chome
Minato-ku
TOKYO 105-0011
Telefon: +81 3 5404 7560

Kina

Setra Wood (Guangzhou) Co
Room 2720, Teem Tower
No 208 Tianhe Road,
Tianhe District,
GUANGZHOU 510620
Telefon: +86 20 2826 1820

Nordafrika/Tunisien

Setra Group
c/o Mehdi Daldoul
17 Rue Ibnarfa
El Manzah 8
2037 Ariana, TUNIS
Telefon: +21 6 708 33 975

Läs mer på setragroup.com

 **Setra**